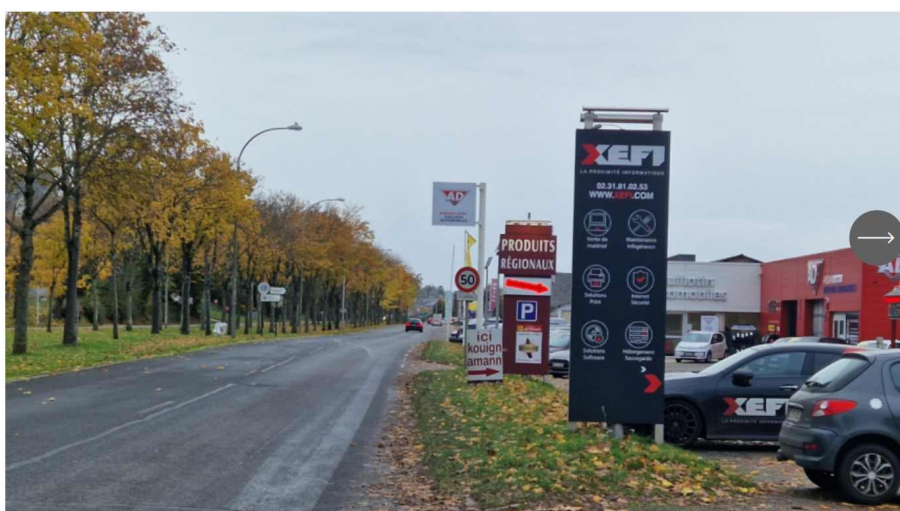


La station balnéaire d'Honfleur fait son entrée... au palmarès de la France Moche

Par Brice Recotillon

Publié: 13 Novembre 2023 à 17h57

En Seine-Maritime, [la zone commerciale de Barentin](#) est devenue au fil des ans l'emblème de la France Moche. Et on le comprend. Plus surprenant, depuis lundi 13 novembre, la ravissante [station balnéaire d'Honfleur](#) a également son rond de serviette dans le palmarès 2023. On vous explique.



L'entrée de ville d'Honfleur figure au palmarès de la France Moche - Photo Aurore Coué

« Foire à l'enseigne »

C'est dans la catégorie «foire à l'enseigne», présente à l'entrée de ville, que la cité calvadosienne a été nommée. « *Bâches, panneaux, bannières, totems, drapeaux, faites votre choix, toutes les enseignes en promotion !* », indique avec une pointe de sarcasme l'association [Paysages de France](#) dans un communiqué.



Que les aficionados de la ville d'Honfleur se rassurent : le front de mer et le charmant port de pêche ne sont ciblés par le palmarès de la France Moche.

Des critères subjectifs

L'association [Paysages de France](#) propose chaque année à ses adhérents de photographier un lieu qu'ils trouvaient « moche » dans leur environnement. « *Le beau, le moche, c'est bien sûr subjectif... À chacun donc d'ouvrir les yeux et de porter son propre regard sur les lieux retenus* », argue l'organisation. Quatre lieux de France (zone commerciale du Pré-Droué à Chavelot - alignements du Ménéac à Carnac - **entrée de ville d'Honfleur** - place des Vosges à Paris) ont fait leur entrée dans le palmarès 2023.